

Fiery Productivity Package

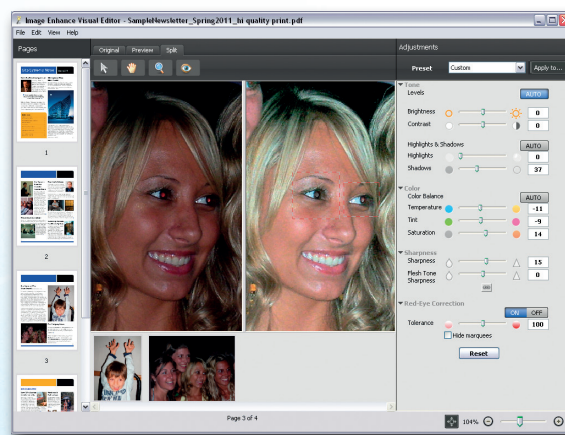
für das Fiery-Drucksystem 11/12

Maximieren Sie Ihre Produktivität und erzielen Sie schnell und einfach die richtige Farbe

Die Einhaltung von engen Terminen und die Produktion von überragenden Farbdokumenten im ersten Durchgang ist für den Erfolg Ihres Geschäfts unerlässlich. Das Fiery® Productivity Package von EFI™, eine Option für das Fiery-Drucksystem 11/12 zur Steuerung der UTAX Farbsysteme, hilft Ihnen beide Ziele zu erreichen. Das Paket ermöglicht Ihnen kürzere Produktionszeiten, fehlerfreie Farben und die Automatisierung Ihrer Prozesse, sodass Sie produktiver als je zuvor arbeiten können.

Mit dem Fiery Productivity Package können Sie die leistungsstarken Funktionen von Fiery nutzen, die Ihnen vielfältige Vorteile bieten:

- Effektive Beseitigung von Farbproblemen, um Aufträge mit Postflight und Fiery ImageViewer schnell und akkurat zu drucken.
- Individuelle Anpassung aller Bilder in einem Auftrag, um ein perfektes Druckergebnis zu erzielen.
- Ausräumung von Engpässen und Optimierung der Produktion, während der Durchsatz mit Funktionen wie „Druckausgabe vorziehen“ und „Als nächstes verarbeiten/drucken“ gesteigert wird.
- Automatisierung der Auftragsübergabe, um Einrichtungszeiten zu verkürzen und Druckfehler mit Hot Folders und virtuellen Druckern zu reduzieren.



Visueller Editor für die Bildoptimierung

Produzieren Sie die richtigen Farben mit intuitiv ausgelegten Werkzeugen

Nutzen Sie die Vorteile von dynamischen Druckvorstufenfunktionen

Der **Fiery ImageViewer** bietet Ihnen Werkzeuge für das lokale und Remote-Softproofing mit Vorschau- und Bearbeitungsfunktionen in Fiery Command WorkStation®. Der Viewer eignet sich ideal zum Prüfen der Farbgenauigkeit sowie von Überfüllungseffekten und Rastermustern.

PostFlight Report ist das ultimative Werkzeug zur Diagnose von Druckaufträgen mithilfe der Fiery-Farbmanagement-Technologie. Die farbcodierten Berichte ermöglichen es Ihnen, potenzielle Probleme beim Druck wie gemischte Quellfarben und Sonderfarben schnell und einfach zu erkennen.

Der visuelle Editor für die Bildoptimierung* bietet eine Zusammenstellung von interaktiven Werkzeugen zur Optimierung der Bildarstellung und schnellen Vornahme von benutzerspezifischen Korrekturen. Diese Funktion ermöglicht es, für beliebige Bilder die Helligkeit und den Kontrast, Schatten, die Farbbalance und die Schärfe anzupassen sowie eine Rote-Augen-Korrektur vorzunehmen.

Optimieren Sie die Farbkontrolle mit Proofing-Werkzeugen

Der **Kontrollstreifen** bietet Ihnen eine effektive Kontrolle über die Farbqualität, konsistente Ergebnisse und eine klare Identifizierung von Aufträgen auf jeder gedruckten Seite, indem Sie spezifische dynamische Auftragsinformationen und Bilder einschließlich von Logos und Farbmessstreifen drucken können.

Verschaffen Sie sich eine umfassende Kontrolle über Überfüllungsparameter und passen Sie Ihren Workflow mit der **konfigurierbaren automatischen Überfüllung** an unterschiedliche Druckbedingungen an. Der Überfüllungsprozess ist schnell und korrigiert Passer-Fehler automatisch.

Mit der **Papiersimulation** erzielen Sie eine genaue Simulation der Ausgabe auf speziellen Medien, z. B. Zeitungspapier, gelbe Seiten und Verpackungen, indem Sie den Farbton, die Helligkeit und die Sättigung des simulierten Papiers anpassen.

*Erfordert Fiery Command WorkStation 5.3. Laden Sie sich die CWS 5.3 unter www.efi.com/cws5 kostenlos herunter.

Fiery Productivity Package



Weitere Informationen erhalten Sie von Ihrem Fiery-Server-Lieferanten oder unter www.efi.com/fiery

Das Portfolio der integrierten Lösungen von EFI erhöht Ihre Produktivität und verbessert Ihr Geschäftsergebnis. Erfahren Sie mehr auf unserer Website unter www.efi.com

Steigern Sie Ihre Produktivität mit erweiterten Produktionswerkzeugen

Automatisieren Sie die Auftragsübergabe, um eine fehlerfreie Ausgabe zu erzielen

Mit **Hot Folders** können Sie Ihre Produktivität deutlich steigern, indem Sie die Auftragsübergabe automatisieren, den Ausschuss reduzieren und häufig wiederkehrende Routinearbeiten einfach per Drag-and-Drop automatisieren. Diese Funktion kann von mehreren Benutzern in Ihrem Netzwerk gemeinsam genutzt werden, um schnellere Drucke mit weniger Fehlern zu ermöglichen.

Hot Folders unterstützen die folgenden Dateiformate:

Eingabeformate:

- PS, PDF, EPS, VDP.
- Microsoft® Office Filter: DOC, DOCX, XLS, XLSX, PPT, PPS, PPTX, PPSX, PUB.
- Graphic Arts Filters für Hot Folders: JPEG, TIFF/IT, CT/LW, PDF2Go, Export PS, EPS und DCS2.

Virtuelle Drucker vereinfachen das Drucken auf dem Fiery noch weiter. Jetzt können Sie die Auftragsvorbereitung deutlich beschleunigen und Druckfehler bei Routineaufträgen ausräumen. Durch Verwendung von vordefinierten Auftragseinstellungen im Druckertreiber können regelmäßige Druckaufträge im Handumdrehen automatisiert werden, um Fehler zu minimieren und einen reibungslosen Druckworkflow zu gewährleisten.

Integrieren Sie Ihren Workflow und erweitern Sie Ihr Geschäft

Grafikfilter für Hot Folders ermöglichen es Ihnen, Drag-and-Drop-Funktionen zur Automatisierung der Auftragsübergabe für mehrere Dateiformate zu nutzen. Mit diesen Filtern können Sie Druckaufträge in nativen Dateiformaten einfach per Drag-and-Drop an Fiery Hot Folders übergeben und ohne Öffnen der Quellenanwendung an den Druckserver senden. Zu den unterstützten Dateiformaten zählen JPEG, TIFF/IT, CT/LW, PDF2Go, Export PS, EPS und DCS2.

Stellen Sie sich einmal vor, wie viel Zeit Sie sparen, wenn Sie zum Drucken eines Kontaktbogens für Fotos einfach mehrere JPEG-Fotos in einen Hot Folder ablegen können, der für das Mehrfach-Ausschießen programmiert wurde. Der Fiery-Server fasst die JPEG-Fotos in einer Datei zusammen und wendet das Ausschließlayout automatisch an, um fehlerfreie Ergebnisse zu garantieren.

Der **PDF/X Preflight-Filter** ermöglicht es Ihnen, die Konformität aller PDF-Dateien mit PDF/X-1- und PDF/X-3-Spezifikationen zu überprüfen, um eine konsistente Druckausgabe über die gesamte Druckerei hinweg zu gewährleisten.

Steigern Sie die Effizienz Ihrer Druckproduktion durch erweitertes Auftragsmanagement Verarbeiten Sie mit der Funktion **Als nächstes verarbeiten/drucken** Aufträge entsprechend ihrer Priorität. Mit der Option „Als nächstes verarbeiten/drucken“ können Sie einen Auftrag direkt nach dem Auftrag, der gerade gedruckt wird, ausgeben.

Gewährleisten Sie die Vertraulichkeit von Dokumenten Gewährleisten Sie die vollständige Löschung von Dokumenten mit der Funktion **Secure Erase**. Alle Daten von Aufträgen werden damit nach der Druckausgabe unwiederbringlich von der Festplatte des Fiery gelöscht. Danach wird der von jeder Auftragsdatendatei belegte Platz dreimal überschrieben. Eine Wiederherstellung der Daten in lesbarer Form ist damit unmöglich. Secure Erase verwendet einen Algorithmus, der auf der Spezifikation DoD5220.22M des Verteidigungsministeriums der Vereinigten Staaten (DoD) basiert.

Um weitere Informationen zu erhalten, wenden Sie sich wegen des Fiery Productivity Package noch heute an Ihren Vertriebsrepräsentanten oder besuchen Sie unsere Website unter www.efi.com/productivitypackage.



EFI
Kaiserswerther Str. 115
40880 Ratingen
Germany

+49 [0]2102 7454 100 tel
+49 [0]2102 7454 111 fax

www.efi.com

Auto-Count, BioVu, BioWare, ColorWise, Command WorkStation, Digital StoreFront, DocBuilder, DocBuilder Pro, DocStream, EDOX, the EFI logo, Electronics For Imaging, Fabrivu, Fiery, the Fiery logo, Inkware, Jetriion, MicroPress, OneFlow, PressVu, Printelect, PrinterSite, PrintFlow, PrintMe, PrintSmith Site, Prograph, RIP-While-Print, UltraVu and VUTEk are registered trademarks of Electronics for Imaging, Inc. in the U.S. and/or certain other countries. BESTColor is a registered trademark of Electronics for Imaging GmbH in the U.S. The APPS logo, AutoCal, Balance, ColorPASS, Dynamic Wedge, EFI, Estimate, Fast-4, Fiery Driven, the Fiery Driven logo, Fiery Link, Fiery Prints, the Fiery Prints logo, Fiery Spark, FreeForm, Hagen, the Jetriion logo, Logic, Pace, Printcafe, the PrintMe logo, PrintSmith, Print to Win, PSI, PSI Flexo, Rastek, the Rastek logo, RIPChips, SendMe, Splash, Spot-On, UltraPress, UltraTex, UV Series 50, VisualCal, the VUTEk logo and WebTools are trademarks of Electronics for Imaging, Inc. in the U.S. and/or certain other countries. Best, the Best logo, Colorproof, PhotoXposure, Remoteproof, and Screenproof are trademarks of Electronics for Imaging GmbH in the U.S. and/or certain other countries. All other terms and product names may be trademarks or registered trademarks of their respective owners, and are hereby acknowledged.

© 2011 Electronics for Imaging

IF IT WORX, IT'S
UTAX

D066/07/11_DE